



# Svenska för inflyttade i arbete 2024

# SIA- Svenska i arbete

*Arbete och  
språk*

## **Vad är svenska i arbete?**

Utbildningen riktar sig till inflyttade i arbete på Åland. I samarbete med arbetsgivaren får de inflyttade arbetstagarna möjlighet att utveckla sina kunskaper i svenska.

Halva kurstiden sker på arbetstid och halva på deltagarens fritid.

Arbetstagarna ska vara införsäkrade vid FPA.

## **Vad kostar det?**

Kurserna är avgiftsfria för både arbetstagare och arbetsgivare, Ålands landskapsregerings utbildning- och kulturavdelning finansierar kurserna som medborgarinstitutet i Mariehamn ordnar enligt överenskommelse med arbetsplatsen. Läromedel ingår.

## **Hur fungerar det?**

Kurserna ordnas efter behov och önskemål. Det finns möjlighet att studera intensivt en kort tid eller utspritt under en längre period enligt överenskommet schema.

## **Var hålls kurserna?**

De skräddarsydda kurserna ordnas i Medis ändamålsenliga lokaler och på arbetsplatsen enligt överenskommelse och efter en inledande kartläggning. Även virtuella studier är möjliga.

## **Vilka är lärarna och deltagarna?**

Lärarna har utbildning i och erfarenhet av undervisning i svenska. Innehåll och nivå anpassas till kursdeltagarna individuellt eller till mindre grupper om 2-10 personer.

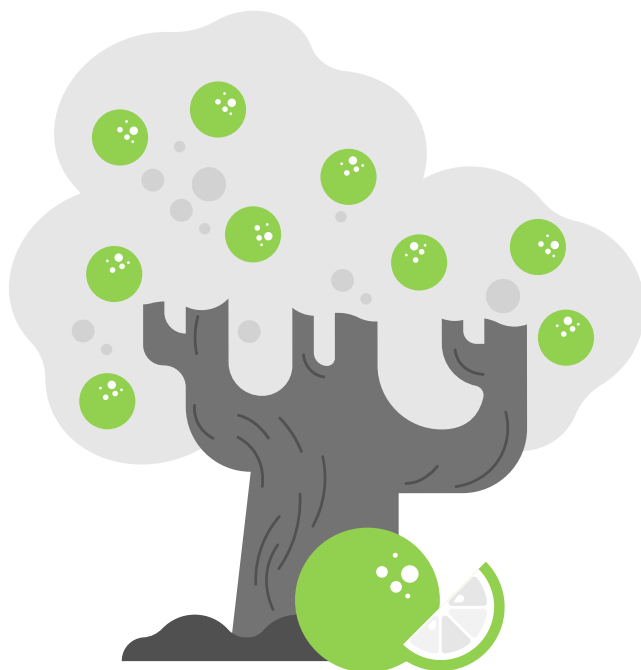


## Hur studerar man?

Kursdeltagarna får lära sig både yrkessvenska och vardagssvenska på nivåer enligt Europarådets referensram för språk, samt läroplanen för integrationsutbildning.

## Intyg och bedömning

En inledande kartläggning och studieplan görs upp vid första tillfället. Kursen avslutas med ett utvärderande utvecklingssamtal tillsammans med läraren. Intyg fås på begäran.



### Mer information:

#### Ansvarig, Utbildningssamordnare:

Sheyda Shafiei

Telefon 018 531 639

Sheyda.shafiei@edu.mariehamn.ax

---

### Postadress:

Medborgarinstitutet i Mariehamn

Styrmansgatan 1

22100 MARIEHAMN

### Receptionen är öppen:

vardagar kl. 10-15:00

telefon (018) 531 620

## Nivåskala ur Europarådets referensram för språk (2009)

### **A1 – ord och fraser**

**Förkunskaper:** ca 0-2 år samt det latinska alfabetet

**Mål:** Kan förstå och använda välkända ord och grundläggande fraser för konkreta behov. Kan presentera sig och svara på frågor om personliga förhållanden. Kan samtala på ett enkelt sätt om partnern talar långsamt och hjälper till.

### **A2 – enkla satser**

**Förkunskap:** ca 1-3.

**Mål:** Kan förstå enkla meningar och uttryck samt i enkla termer beskriva delar av sin bakgrund, närmaste omgivning och de förhållanden som rör grundläggande behov. Kan kommunicera i enkla och rutinmässiga sammanhang.

### **B1 – vardagsspråk**

**Förkunskap:** ca 2-4 år.

**Mål:** Kan förstå huvudinnehållet i vad man läst och hört om välkända förhållanden i arbete, skola och fritid när det presenteras på ett klart standardspråk. Kan hantera situationer på språket under resor. Kan producera texter som om välkända ämnen av personligt intresse.

### **B2 - fackspråk**

**Förkunskap:** ca 3-6 år.

**Mål:** Kan förstå huvudinnehållet i texter om abstrakta ämnen och inom det egna fackområdet. Kan delta i samtal spontant utan ansträngning för någondera partnern. Kan producera detaljerad text inom ett brett fält och förklara ståndpunkt.

### **C1 - obehindrat**

**Förkunskap:** ca 4-7 år.

**Mål:** Kan förstå ett brett urval av krävande texter och urskilja det underförstådda. Kan uttrycka sig spontant utan att söka efter uttryck. Kan producera välstrukturerade texter om komplexa ämnen och binda samman en text till en sammanhållen helhet.

### **C2 – helt flytande**

**Förkunskap:** ca 5-8 år.

**Mål:** Kan med lätthet förstå allt man läser och skriver. Kan sammanfatta information och återge argument i en sammanhängande presentation. Kan uttrycka sig flytande och precist samt urskilja nyanser i komplexa situationer.

Observera att nivåerna kan förgrenas i smalare nivåer som A1.1 och A1.2. Det tar lång tid att lära sig ett språk och studievana, modersmål och ålder spelar in. Likaså om man studerar språket i en miljö där det talas i omgivningen, eller om man inte använder det utanför klassrummet. Det olika nivåerna tar olika lång tid. Särskilda alfabetiseringskurser ordnas vid behov.